

LS | Human  
Harmonics

 LEXUS  
THE PURSUIT OF PERFECTION



The LS has always appealed to customers who demand the best. They appreciate the highly refined and luxurious nature of the flagship. So, at the start of the LS development program, I had to consciously broaden my horizons, focusing on the finer things in life from the worlds of art, design and technology – a first step towards creating the most sophisticated LS yet to satisfy the world's most discerning customers.

**Hideki Watanabe**  
LS Chief Engineer

เลกซ์ LS นับเป็นยานยนต์ที่สามารถดึงดูดผู้ที่มองหาความสมบูรณ์แบบได้เสมอมา รูปลักษณ์อันงามสง่าอย่างประณีตหรูหรา เป็นเสมือนเอกลักษณ์เฉพาะตัวที่บ่งบอกความเป็นเลกซ์ LS ได้ชัดเจน ดังนั้น ในการพัฒนารถยนต์เลกซ์ LS จึงต้องเริ่มต้นจากการเปิดมุมมองให้กว้างขึ้น โดยให้ความสำคัญกับสิ่งที่จะเติมเต็มให้ชีวิตทั้งงาน ละเอียดลออมากกว่าที่เคย ไม่ว่าจะในแง่มุมของศิลปะ การออกแบบหรือเทคโนโลยี ซึ่งทั้งหมดนี้เป็นเพียงแค่ขั้นต้นแรกในการสรรค์สร้างยนตรกรรม LS ให้เป็นที่คู่แห่งความหรูหรา เพื่อตอบสนองความคาดหวังของผู้นั่งรถที่เปี่ยมไปด้วยวิสัยทัศน์สูงสุด

ฮิเดกิ วาตานาเบะ  
หัวหน้าทีมวิศวกรรถยนต์ LS



# HEADLINING A LEGACY WITH A PURSUIT OF PERFECTION

Luxury is about subtly capturing your attention, and not screaming out for it.

It's intricately woven into every part of the car, and not simply tacked on.

It is the spirit of pursuit, and the consciousness of perfection. And what makes luxury great is that there are no limits for what luxury stands for. The standards for luxury are always being pushed, and constantly challenged.

Pushing your expectations is what drives us. And with the all-new LS, we are surpassing the limits of luxury, once again.

The new LS 460, LS 600h and all-new F SPORT do not sacrifice luxury for top-of-the-line performance, and none of the excitement of driving a powerful machine is relinquished in the interests of comfort.

The effortless blending of high performance, supreme comfort and practical utility, is our definition of luxury. And we are proud to say that the new LS checks all the boxes.

เส้นพัสแห่งความหรูลำหมายถึงการดึงดูความสนใจของผู้ที่พบเห็นได้อย่างเป็นธรรมชาติ

และเส้นพัสแห่งความหรูลำนี้เอง ที่ถูกถักทอและประสานไว้ในทุกองค์ประกอบของรถยนต์ LS ด้วยศาสตร์แห่งความประณีต และพิถีพิถัน

นี่คือทศหัตถ์แห่งความมุ่งมั่นในการสร้างสรรค์ และตระหนักในคุณค่าของความสมบูรณ์แบบ โดยความหรูลำที่ทรงคุณค่าคือการสร้างสรรค์อันไร้ขีดจำกัด นำมาซึ่งมาตรฐานที่เหนือระดับและท้าทายกว่าที่เคย

ความคาดหวังของคุณที่เพิ่มสูงขึ้น นับเป็นแรงผลักดันให้เราไม่หยุดยั้งการพัฒนาซึ่ง LS ใหม่ นับเป็นบทพิสูจน์ของการก้าวข้ามขีดจำกัดเดิมๆ อีกครั้งหนึ่ง

เลกซ์ส LS 460, LS 600h และ F SPORT ใหม่ มาพร้อมประสบการณ์แห่งความเร้าใจในทุกสภาวะการขับขี่ ในขณะที่ยังคงสุนทริยศาสตร์แห่งความสะกดกลายใจได้อย่างครบครันและสมบูรณ์แบบ

LS คือความภูมิใจครั้งใหม่ ในการสหมันยานแห่งความหรูหรา ตามแบบฉบับของเลกซ์ส ที่ผสานสมรรถนะอันปราดเปรียว ความสะกดกลายที่เหนือชั้น และประโยชน์ใช้สอยสูงสุด ได้อย่างสมบูรณ์แบบ



# MAKE A STATEMENT WITH YOUR ENTRANCE

A glance at the new LS and it's obvious why this vehicle pays homage to the obsessive designing that goes into making it the sleekest machine on the roads. Boasting a precisely sculpted exterior and the iconic new spindle grille frontal design that is in line with the L-finesse philosophy, the LS embraces a precise eye for detail that lets your vehicle exude a powerful exterior with a commanding road presence.

The LS is also the first to be equipped with all-LED exterior lighting, including vertical fog lamps that are incorporated with the world's smallest PES lens, as well as stunning L-shaped Daytime Running Lights that accentuate every smooth curve of the car.

What you get is the perfect combination of enhanced elegance, greater road presence, and an unmistakable brand identity.

LS ใหม่ มาพร้อมรูปลักษณ์ภายนอกที่ปราดเปรียวเหนือใคร ด้วยเส้นสายแห่งดีไซน์และกระจหน้าใหม่แบบ Spindle Grille ล้อขอบปริมาตรออกแบบ L-finesse ที่พิถีพิถัน และเขียนโป้ด้วยความใส่ใจในทุกรายละเอียด พร้อมหน้าซึ่งนิยามใหม่ของความโดดเด่นที่ดึงดูดทุกสายตา

LS ใหม่ มาพร้อมเทคโนโลยีอันก้าวล้ำ ครั้งแรกจากเลกซ์ด้วยระบบไฟส่องสว่างภายนอกแบบ LED ไฟตัดหมอกรูปทรงแนวตั้ง ที่ต่อเชื่อมกับเลนส์ PES ซึ่งมีขนาดเล็กที่สุดของโลก และระบบไฟ Daytime Running Lights รูปทรง L-shape ให้ความโดดเด่นในทุกเส้นสายแห่งดีไซน์

และนี่ก็คือการผสมผสานกันอย่างลงตัวระหว่างความงามสง่าและความโดดเด่นพร้อมทั้งเอกลักษณ์แห่งความสมบูรณ์แบบในแบบฉบับของเลกซ์ที่ได้เป็นอย่างดี







# ADD FUNCTIONALITY TO ELEGANCE

Every curve and every inch of the new LS has been strategically thought about and perfected to deliver a bold blend of refinement and sportiness, with a unique sense of presence that is appropriate with the luxury that is associated with Lexus. From the muscular bonnet design that gives the vehicle a resolute look and strengthens its impression of power and agility, to the deep front bumper design that creates a low centre of gravity and broad, purposeful stance, the new LS exudes an unmistakable identity on the roads.

And while the new LS shares its predecessor's long elegant cabin proportions, the shape of its rocker panels and below-door mouldings has been changed, making the vehicle more aerodynamic and channeling air to flow smoothly along the flanks of the car.

ทุกรายละเอียดของเลกซัส LS ใหม่ สท้อนความประณีตพิถีพิถัน พร้อมสัมผัสแห่งความสปอร์ต ให้ความหรูหราด้วยเอกลักษณ์เฉพาะตัว จากเบรนต์เลกซัส ด้วยการออกแบบพากรโปรงหน้าทีให้อารมณ์ดูดีน  
และเนวเน่ สท้อนนิยามแห่งความทรงพลังและปราดเปรียว พร้อมกันชนหน้า ที่ทอดกว้างให้จุดศูนย์ถ่วงต่ำ LS ใหม่ จึงเป็นนวัตกรรมยานยนต์ที่ต่อกย้ำ ความสมบูรณ์แบบตามแบบฉบับของเลกซัสได้อย่างแท้จริง

แม้ LS ใหม่ จะมาพร้อมมิติห้องโดยสารที่กว้างขวางเอกเช่นรุ่นที่พามา แต่การปรับเปลี่ยนรูปทรงของเพงใต้บ้นใต้และคิ้วชายล่างบริเวณใต้ประตู ทำให้ LS ใหม่ ปราดเปรียวและลุ่ม โดยเฉพาะอย่างยิ่งรูปทรงด้านข้างของรถ

# LUXURY IN EVERY SINGLE DETAIL

Forget all that you knew about dashboards. The new LS features a human-oriented instrument panel that is designed with your comfort and utility in mind. The panel reflects this with a radical change to a more horizontally-based layout that offers drivers a more comfortable, ergonomically ideal interaction with the vehicle's Human Machine Interface (HMI) system.

Every aspect of the driving position has been carefully considered to create the ideal placement of controls, maximize comfort, and minimize driver distraction and fatigue. To make it easier for you to access the controls, the switches have also been combined and their number reduced, while the centre cluster has been made more compact. Not only is the redesigned instrument panel comfortable for you during long drives, it also helps you focus your attention onto the road, making sure you are safe and sound.

LS ใหม่ ได้เปลี่ยนนิยามของแผงควบคุมใหม่ ด้วยการออกแบบภายใต้แนวคิด Human-oriented ที่ให้ความสำคัญกับผู้ใช้เหมือนสิ่งอื่นใด โดยคำนึงถึงความสะดวกสบายและอรรถประโยชน์ในการใช้งานเป็นหลัก แผงควบคุมรูปแบบใหม่ในรถยนต์ LS ได้รับการออกแบบให้ผู้ใช้สามารถควบคุมระบบต่างๆ ได้อย่างสะดวกสบายตามหลักสรีรศาสตร์ ฟังก์ชัน Human Machine Interface (HMI)

นอกจากนี้ตำแหน่งผู้ใช้ยังได้รับการออกแบบอย่างพิถีพิถัน สหาคอนความใส่ใจในการวางตำแหน่งของปุ่มควบคุมต่างๆ ให้ผู้ใช้สามารถเข้าถึงการควบคุมต่างๆ ได้อย่างง่ายดาย รวมถึงการรวมปุ่มควบคุมการทำงานบางอย่างเข้าไว้ด้วยกัน เพื่อลดจำนวนของปุ่มควบคุม และการออกแบบแผงควบคุมบริเวณที่ขกลาง ให้มีขนาดกะทัดรัดมากขึ้น เพื่อความสะดวกสบายสูงสุด แม้ในขณะขับขี่ในระยะทางไกล ให้ทุกการเดินทางปลอดภัยมากยิ่งขึ้น





# FULL CONTROL AT YOUR FINGERTIPS

The dashboard is divided into two distinct zones.  
The first is an upper Display Zone, with an ultra-wide 12.3-inch LCD Multi-display screen that is located at an ideal distance for at-a-glance viewing. And the second being a lower Operation Zone, which allows access to system controls such as the second generation Lexus award-winning Remote Touch Interface (RTI).

The RTI is a mouse-operated controller that lets you manage the car's operations at your fingertips. This technology makes it possible for you to intuitively control the on-screen buttons and pointer with your fingertips, by providing feedback to your palm via a knob that creates the impression of operating buttons on the screen. Ergonomically positioned on the centre console, the RTI system lets you easily access a wealth of information even while you are driving at high speeds.

LS ใหม่ มาพร้อมแผงหน้าปัดซึ่งแบ่งออกเป็น 2 โซน ด้านบนเป็นโซนแสดงผล (Display Zone) ซึ่งประกอบไปด้วยจอแสดงผล LCD Multi-display ขนาด 12.3 นิ้ว ที่ติดตั้งอยู่ในตำแหน่งที่เหมาะสมที่สุด สำหรับการอ่านข้อมูล ส่วนด้านล่างเป็นโซนควบคุม (Operation Zone) ที่สามารถควบคุมการทำงานของระบบต่างๆ ได้อย่างสะดวกและง่ายดาย มาพร้อมระบบ Remote Touch Interface (RTI) เจเนอเรชันที่ 2 ที่ให้อิสระในการควบคุมระบบต่างๆ ได้อย่างไร้ขีดจำกัด

ระบบ RTI (Remote Touch Interface) เป็นเสมือนเมาส์คอนพิวเตอร์ที่ช่วยให้คุณสามารถควบคุมระบบการทำงานต่างๆ ในรถยนต์ได้ง่ายเพียงปลายนิ้วสัมผัส เสมือนการคลิกเมาส์บนหน้าจอคอมพิวเตอร์ และด้วยการวางตำแหน่งของระบบดังกล่าวที่บริเวณคอนโซลกลางอย่างเหมาะสมตามหลักสรีรศาสตร์ ทำให้การใช้งานเป็นไปได้อย่างสะดวกและง่ายดาย แม้ในขณะที่ขับขี่ด้วยความเร็วสูงก็ตาม



# UNRIVALLED COMFORT, UNDENIABLE LUXURY

Add some design genius into the interiors of the car, and you'll get unrivalled comfort that enhances your drive. The driving experience has been enhanced by a new 3-spoke steering wheel which, at 380mm in diameter, is 10mm smaller than the 4-spoke design it replaces, offering you a more sporty feel and a better control of the vehicle. The driver's instrument binnacle also incorporates high-visibility, large diameter Optitron dials and a 5.8-inch Thin Film Transistor Multi-information screen - the largest among other Lexus vehicles - with an enhanced display ability for your ease and comfort.

ด้วยหลักการออกแบบภายในห้องโดยสารอันก้าวล้ำ  
คุณจะสามารถสัมผัสได้ถึงสุนทรียภาพแห่งการขับขี่ที่เพียงพร้อมไปด้วย  
ความสะดวกสบายสูงสุด LS ใหม่ มาพร้อมพวงมาลัยแบบ  
3 ก้าน ซึ่งมีเส้นผ่านศูนย์กลางยาว 380 มม  
ซึ่งสั้นกว่าเส้นผ่านศูนย์กลางของพวงมาลัยแบบ 4 ก้าน  
ที่เคยใช้รุ่นก่อนถึง 10 มม ให้อารมณ์การขับขี่  
แบบสปอร์ตอันเร้าใจยิ่งกว่าเดิม พร้อมให้ประสบการณ์  
ในการควบคุมที่ดียิ่งขึ้น นอกจากนี้ แผงหน้าปัดที่มาพร้อม  
จอข้อมูลหรือแสงออฟติตรอนขนาดใหญ่ และจอแสดงผลแบบ  
Thin Film Transistor Multi-information ขนาด 5.8 นิ้ว  
ที่ช่วยให้การอ่านค่าทำได้สะดวกและง่ายดายยิ่งขึ้น ซึ่งมีขนาด  
เป็นจอแสดงผลข้อมูลที่มีขนาดใหญ่ที่สุดในบรรดารถยนต์เลกซัส  
ทั้งหมด





CRUISING RANGE  
490 km

AFTER REFUELING  
14.0 L/100km

D

COMFORT

25 °C  
OUTSIDE

ODO 0



MODE

HOLD



SRS AIRBAG

DISP

+ RES ▲  
- SET ▼

# LOOKS AS GOOD AS IT FEELS

While others are searching for the true meaning of absolute luxury, Lexus has already become the trendsetter in the world of subtle elegance. Luxury is emanated throughout the interiors of the LS. Exquisite stitched leather seating is found in all LS models. Genuine materials and finishes convey a contemporary premium look and feel, with a level of craftsmanship and attention to detail that introduces luxury through a modern, premium cabin atmosphere. While the highly durable material and highest quality stitching showcase the attention to detail of the vehicle's design.

ในขณะที่ผู้อื่นยังคงมองหานิยามที่แท้จริงของคำว่าความหรูหรา  
เลกซัสได้ก้าวล้ำไปอีกขั้นด้วยการสร้างมาตรฐานใหม่ของความหรูหรา  
ที่คุณสามารถสัมผัสได้ในทันทีที่ก้าวเข้าสู่ LS ใหม่ ไม่ว่าจะเป็นเบาะหนังแท้  
คุณภาพเยี่ยม ซึ่งได้รับการตัดเย็บอย่างประณีต ตลอดจนการเลือกใช้วัสดุ  
ระดับพรีเมียม ที่มาพร้อมคุณภาพสูงสุด พร้อมมอบสัมผัสแห่งความ  
หรูหราร่วมสมัย สหกับความพิถีพิถันในทุกรายละเอียดและทุกขั้นตอน  
ของการสรรสร้าง









## A NEW DIMENSION IN STYLE AND COMFORT

What other cars do well, the new Lexus LS does brilliantly. And this is especially true when it comes to the quietness of the cabin. Comprehensive improvements have been made to the sound insulation throughout the LS, allowing it to surpass even the exemplary standards of cabin quietness that have been established by other Lexus vehicles. Engine and road noise have been reduced through thicker insulation adopted on the front wheel arch liners, while road noise is eliminated through floor silencers and insulation materials under the rear seat. The end result is a luxurious environment that is quiet enough for normal conversations even when the LS is moving at high speeds.

เลกซัส LS ใหม่ ได้นำมาซึ่งมาตรฐานใหม่สำหรับโลกยนตรกรรม โดยเฉพาะอย่างยิ่งความเงียบในห้องโดยสารอันเป็นเอกลักษณ์ที่ก้าวล้ำไปอีกขั้น ด้วยการปรับปรุงประสิทธิภาพของฉนวนกันเสียงรบกวนรอบคัน ทำให้ LS มีห้องโดยสารที่มีระดับความเงียบสูงสุด เหนือมาตรฐานเดิมของเลกซัสรุ่นต่างๆ โดยเสียงเครื่องยนต์และเสียงที่เกิดจากยาง จะถูกดูดซับโดยฉนวนกันเสียงซึ่งติดตั้งบริเวณซุ้มล้อด้านหน้า ในขณะที่อุปกรณ์กันเสียงรบกวนบริเวณพื้นรถ รวมทั้งวัสดุที่ช่วยลดซับเสียงรบกวนซึ่งติดตั้งอยู่บริเวณใต้เบาะนั่งด้านหลัง ก็จะช่วยกำจัดเสียงรบกวนภายในห้องโดยสารได้อย่างมีประสิทธิภาพ พลัสพอร์ที่ได้ก็คือ สัมผัสแห่งความหรูหราภายในห้องโดยสารที่มาพร้อมความเงียบ แม้ในขณะที่รถยนต์วิ่งด้วยความเร็วสูง



## SILENCE, EVEN AT 100KM/H

You'll discover that the LS performs with the smoothness, quietness, and the effortless that other cars can only hope to achieve. In terms of quietness, the LS is unmatched. Through the use of noise-reduction wheels that stop road friction from transforming into sound energy, rigorous testing has revealed that even when driving on an uneven road, the cockpit environment in the area of the front seats is significantly quieter. Maximum comfort and pampering luxury is assured with the new LS.

เลกซัส LS จะทำให้คุณสัมผัสได้ถึงการขับขี่ที่นุ่มนวล พร้อมความเงียบสบาย ที่เหนือชั้นกว่ายานยนต์อื่นใด ด้วยล้ออัลลอยใหม่แบบ Noise-reduction ซึ่งช่วยลดเสียงรบกวนที่เกิดขึ้น โดยได้ผ่านการทดสอบที่เข้มงวด จึงทำให้ห้องโดยสารตอนหน้าเงียบสงบเหนือใคร พร้อมมอบประสบการณ์การขับขี่อันหรูหราและสะดวกสบายสูงสุดแก่คุณ

## ANOTHER PERSONAL BEST IN TOP-NOTCH COMFORT

The new LS is one of the most precise vehicles in the Lexus family, and we have got the comfort levels to match. The high body rigidity of the vehicle takes luxury up another notch.

Not only is it fundamental to heightening vehicle stability and handling agility, the LS' high rigidity body also plays a significant role in minimizing vibration from the engine bay and road surface into the cabin. This design consideration brings about a noticeable reduction in vibration, especially around the floor area at the driver's seat, leading to marked improvements in ride comfort.

Add to that, the front seats of the new LS have also Ottoman-style been improved with a new design that minimizes pressure peaks, improves support and reduces fatigue during even the longest road trips. The 20 mm increase in cushion thickness of the seat base, together with a new Ottoman-style fold out seat, also adds greater comfort by improving pelvic support and maintaining ideal posture.

LS ใหม่ ถือเป็นหนึ่งในรถยนต์ที่สมบูรณ์แบบที่สุดในบรรดาขุมทรัพย์ของแบรนด์ โดยโครงสร้างตัวถังที่แข็งแกร่งทนทานนับเป็นส่วนหนึ่งที่สะท้อนความหรูหราอันเหนือชั้น ซึ่งไม่เพียงแต่ช่วยเพิ่มประสิทธิภาพในการทรงตัวของรถยนต์และให้การควบคุมที่แม่นยำมากขึ้นเท่านั้น ทว่ายังช่วยลดแรงสั่นสะเทือนจากการทำงานของเครื่องยนต์และการขับเคลื่อนบนพื้นผิวถนนได้อย่างมีประสิทธิภาพอีกด้วย โดยเฉพาะอย่างยิ่งในบริเวณพื้นรถด้านคนขับ ซึ่งสามารถนอนราบชันซีที่เปรียบได้ด้วยความสะดวกสบายสูงสุด

นอกเหนือจากนั้น ยังมีการพัฒนาและปรับปรุงเบาะนั่งตอนหน้าด้วยารออกแบบที่ช่วยลดแรงกดและเพิ่มการโอบรับน้ำหนัก ช่วยขจัดความเหนื่อยล้าในการขับขี่เป็นระยะทางไกล นอกจากนี้ ฐานของเบาะนั่งยังมีความหนาขึ้นกว่าเดิมถึง 20 มม รวมถึงเบาะ Ottoman-style ที่พัฒนาให้ดียิ่งขึ้น เพิ่มประสิทธิภาพในการรองรับกระดูกเชิงกราน ช่วยให้การนั่งทำนั่งในขณะขับขี่ได้อย่างเหมาะสม



# TAKE CONTROL OF THE CLIMATE

When it comes to enhancing your driving experience, nothing went unchecked in this obsessively comfort-oriented vehicle. Through the Lexus Climate Concierge, the world's most advanced climate control system, you'll enjoy automatic integration of seat heating and cooling systems as well as a steering wheel heater. The Lexus Climate Concierge also uses no less than 13 sensors to measure climatic conditions throughout the cabin, and distributes warm or cold air throughout the cabin of the new LS.

Fully customizable, this system also controls the temperature of all points of contact within the cabin, making sure that all occupants in the car enjoy cool comfort.

In addition, the new Nanoe technology system has been introduced to the LS, which is an air cleaning technology that operates automatically when the air conditioning is switched on.

เลกซัส LS นับเป็นยานยนต์ที่ให้ความสำคัญกับสุนทรียภาพแห่งการขับขี่สูงสุด โดย LS ใหม่ มาพร้อมระบบ Lexus Climate Concierge หรือระบบปรับอุณหภูมิอัจฉริยะที่นับว่าก้าวล้ำที่สุดสำหรับโลกยนตรกรรม โดยระบบจะปรับอุณหภูมิบริเวณเบาะนั่งเลพวงมาลัยโดยอัตโนมัติ จากการทำงานของเซนเซอร์กว่า 13 ตัวในการวัดสภาพอากาศภายในห้องโดยสารและส่งความเย็นหรือความร้อนไปทั่วห้องโดยสารตามความเหมาะสมอย่างมีประสิทธิภาพ

โดยระบบ Lexus Climate Concierge สามารถปรับอุณหภูมิของตำแหน่งที่นั่งต่างๆ ได้อย่างอิสระตามความเหมาะสม เพื่อให้ทั้งผู้ขับขี่และผู้โดยสารสบายสูงสุด

นอกจากนี้ ระบบปรับอากาศภายในห้องโดยสารของ LS ใหม่ ยังทำงานผสานกับนาโนเทคโนโลยีใหม่ล่าสุด ช่วยปรับสมดุลของอากาศภายในห้องโดยสารโดยอัตโนมัติ เพื่อให้อากาศที่หมุนเวียนอยู่ภายในห้องโดยสารสะอาดและปลอดภัย







# IT'S NOT JUST THE THROTTLE THAT WILL BE PUMPING

The new LS doesn't just challenge you to re-imagine the possibilities. It also singlehandedly pushes the boundaries of engineering to deliver cutting-edge machines. This unparalleled sense of innovation has brought about a forward-thinking vehicle that flaunts the most intuitive and innovative technologies, evident in its ride-comfort and improved driving dynamics. Rigorously upgraded to combine refinement and high speed stability, the LS features improved body rigidity and enhanced aerodynamics to deliver a smoother road-hugging ride. While the new Drive Mode Select system lets you toggle among five driving modes to personalize and optimize your drive.

LS ใหม่ เป็นยานยนต์ที่ไม่เพียงแต่ให้อิสระแก่คุณในการโลดแล่นไปกับจินตนาการแห่งความท้าทายใหม่ๆ เท่านั้น แต่ยังช่วยให้คุณก้าวข้ามขอบเขตทางวิศวกรรมสำหรับการขับขี่แบบเดิมๆ เพื่อสัมผัสกับประสบการณ์อันล้ำหน้าจากเทคโนโลยีเครื่องยนต์ที่ก้าวล้ำ และมีที่เป็นต้นกำเนิดของนวัตกรรมยานยนต์ที่สะท้อนความชาญฉลาดของเทคโนโลยีอัจฉริยะ: ซึ่งมอบสัมผัสแห่งความสะดวกสบายพร้อมความปราดเปรียวในทุกการขับขี่แก่ผู้ครอบครองในรูปแบบที่เฉพาะตัวไม่เหมือนใคร นอกจากนี้ LS ใหม่ ยังมีสมรรถนะในการทรงตัวพร้อมประสิทธิภาพการเกาะถนนที่ยอดเยี่ยม ด้วยความแข็งแกร่งทนทานของตัวถังรถ ประกอบกับการออกแบบที่ช่วยเพิ่มความลู่ลมตามหลักอากาศพลศาสตร์ เป็นผลให้สามารถขับขี่ด้วยความเร็วสูงได้อย่างปลอดภัยและมั่นใจสูงสุด และระบบ Drive Mode Select ใน LS ใหม่ ยังช่วยต่อยอดความสมบรูณ์แบบในสุนทรีย์ภาพแห่งการขับขี่ โดยให้อิสระแก่คุณในการปรับเปลี่ยนรูปแบบการขับขี่ได้ถึง 5 โหมด

# PUTTING THE SMOOTHNESS BACK INTO THE DRIVE

Everything at its best. Effortless road acceleration, smooth handling, and even the assuring feel of the brake beneath your feet. It's the fundamental guarantee when you drive a Lexus LS. Each successive generation of the LS has established a reputation for class-leading aerodynamics. With a drag coefficient of just 0.26 in all configurations, the new LS has staked its claim as the most aerodynamically efficient car in its league.

The first generation Lexus LS was the first vehicle in the premium automotive segment to adopt a multi-link configuration to boost the front and rear air suspension system. And with the new LS, this system has been refined to offer a more comfortable ride while reducing roll angles and improving initial response to steering inputs.

The new LS is also the only car in its category to feature an electro-hydraulic braking system. This not only contributes to a reduction in overall brake system weight, but also allows for more precise brake force distribution. This means that you will enjoy superior braking response and effectiveness.

สำหรับ LS ใหม่ ทุกองค์ประกอบหมายถึงความสมบูรณ์แบบ ไม่ว่าจะเป็นสมรรถนะอันทรงพลัง ความนุ่มนวลในการขับขี่ หรือการหยุดรถที่ตอบสนองได้อย่างใจ โดยเลกซัส LS ทุกเจเนอเรชั่น มีความโดดเด่นในเรื่องความปราดเปรียวลู่ลม โดยเฉพาะอย่างยิ่ง LS ใหม่ ที่มีค่าสัมประสิทธิ์แรงเสียดทาน (Cd) เพียง 0.26 นับได้ว่าเป็นรถยนต์ที่ลู่ลมที่สุดในบรรดารถยนต์ในระดับเดียวกัน

เลกซัส LS เจเนอเรชั่นแรกเป็นรถยนต์คันแรกในบรรดารถยนต์ระดับพรีเมียม ที่ใช้ระบบกันสะเทือนแบบมัลติลิงก์เพื่อเสริมประสิทธิภาพการทำงานของระบบกันสะเทือนทั้งด้านหน้าและหลัง สำหรับ LS ใหม่ ระบบดังกล่าวได้รับการพัฒนาและปรับปรุงให้มีประสิทธิภาพยิ่งขึ้นกว่าเดิมเพื่อให้การขับขี่ที่นุ่มนวล ในขณะที่ยังคงรักษาโคลงตัวของตัวรถ และเพิ่มประสิทธิภาพในการตอบสนองการเลี้ยวให้ดียิ่งขึ้น

นอกจากนี้ LS ใหม่ ยังมาพร้อมระบบเบรกแบบอิเล็กทรอนิกส์โรดรอлик ซึ่งไม่เพียงแต่จะช่วยลดน้ำหนักของระบบเบรกโดยรวมเท่านั้น แต่ยังช่วยเพิ่มประสิทธิภาพในการกระจายแรงเบรกให้ดียิ่งขึ้น พลัสฟรังก์ก็คือการตอบสนองและประสิทธิภาพในการเบรกที่แม่นยำอย่างสมบูรณ์แบบสูงสุด

# YOU DON'T JUST DRIVE IT. YOU CONTROL IT.

Armed with five switchable driving modes (Eco, Comfort, Normal, Sport S and Sport S+), the new LS lavishly caters to the most important person in the car – the driver. The all-new five driving modes let you control every aspect of the car, letting the driving experience truly morph to fit your every need. The Eco mode provides a fuel-efficient, environmentally-conscious driving experience by modifying the throttle response and engine power output.

The newly added Comfort mode changes the suspension characteristics of the vehicle, giving you a smoother and more comfortable straight-line ride.

When the vehicle is operating on Sport S mode, you can tap into the full potential of the powertrain, maximizing throttle response and engine power output, giving you an authentic sporty driving experience.

Sport S+, on the other hand, combines enhanced performance with adjustments to both the chassis and steering control systems, for the ultimate in sport sedan driving.

ด้วย Drive Mode Select ใน LS ใหม่ ที่ให้คุณเลือกปรับโหมดขับขี่ได้ถึง 5 โหมด (Eco, Comfort, Normal, Sport S และ Sport S+) นำมาซึ่งสุนทรีภาพในการขับขี่สูงสุด โดยโหมด Eco จะให้โหมดขับขี่ที่เป็นมิตรต่อสิ่งแวดล้อมพร้อมประสิทธิภาพในการประหยัดน้ำมัน โดยจะปรับระดับการตอบสนองในการเร่งแลการส่งกำลังของเครื่องยนต์ให้เหมาะสม

โหมด Comfort เป็นโหมดขับขี่ใหม่ที่จะปรับเปลี่ยนรูปแบบการทำงานของระบบกันสะเทือน เพื่อให้คุณสัมผัสกับความนุ่มนวลในการขับขี่อันน่าประทับใจ

โหมด Sport S พร้อมมอบความเร้าใจแก่คุณในทุกวินาทีแห่งการขับขี่ ด้วยประสิทธิภาพในการเร่งที่ตอบสนองอย่างแม่นยำ และเครื่องยนต์ที่เปี่ยมไปด้วยพลังแห่งการขับเคลื่อนเพื่อการขับขี่ในแบบสปอร์ตที่สมบูรณ์แบบอย่างแท้จริง

และสำหรับโหมด Sport S+ เป็นการหลอมรวมพลังแห่งการขับเคลื่อนเข้าไว้ด้วยกันพร้อมปรับเปลี่ยนคุณลักษณะของระบบรองรับและระบบควบคุมการเสียว เพื่อลดยอดแห่งประสบการณ์ในการขับขี่รถยนต์ซีดานในแบบฉบับของรถยนต์สปอร์ต ด้วยสมรรถนะในการตอบสนองที่เป็นเลิศและเร้าใจสูงสุด





# CONSIDER ALL THRILLS RAISED

The new LS is one vehicle that blurs the distinction between luxury sedans and powerful road machines. With its 4.6-liter V8 engine, the new LS sees an exhilarating boost in its power. It will stir your pulse and give you the rush of adrenaline as it goes from 0 to 100 km/h in only 5.7 seconds and from 0 to 80 km/h in just 4.9 seconds. The LS intensifies the feeling of driving, letting you experience every adrenaline rush while keeping you firmly in control.

A full hybrid V8 powertrain has also been introduced on board the LS 600h, combining a 5.0-liter petrol engine with a powerful, high-output electric motor and a large-capacity battery pack that let you go from 0 to 100 km/h in 6.3 seconds. That's why the new generation of LS hybrid driving wonders are also top performers of its time, delivering speeds and functionality that surpass its predecessors. With an unparalleled balance of performance and environmental efficiency, you can enjoy enhanced fuel economy along with the world's top-level engine performance in its league.

LS ใหม่ เป็นยานยนต์ที่หลอมรวมขีปนาวุธของรถยนต์ซีดานระดับหรู และวิถีกรรมยานยนต์ที่ทรงพลังเข้าไว้ด้วยกันอย่างลงตัว ลุดยอดของขุมพลังจาก LS ใหม่ มาจากการทำงานของเครื่องยนต์ V8 ขนาด 4.6 ลิตร ที่พร้อมจะปลุกอารมณ์แห่งความท้าทายและกระตุ้น adrenalin จากร่างกายของคุณด้วยสมรรถนะในการเร่งเครื่องยนต์จาก 0 ถึง 100 กม./ชม ในระยะเวลาเพียง 5.7 วินาที และสามารถเร่งความเร็วจาก 0 ถึง 80 กม./ชม ในระยะเวลาเพียง 4.9 วินาทีเท่านั้น นับเป็นบทสรุปของลุดยอดแห่งสมรรถนะในการขับเคลื่อนด้วยขุมพลังที่ยอดเยี่ยมให้คุณสัมผัสและควบคุมได้เป็นอย่างไร้กังวล

เช่นเดียวกัน เลกซ์ส LS 600h สร้างความประทับใจด้วยเครื่องยนต์ไฮบริดแบบ V8 ขนาด 5.0 ลิตร ซึ่งผสานการทำงานของมอเตอร์ไฟฟ้ากำลังสูงและแบตเตอรี่ประสิทธิภาพที่ช่วยเพิ่มพลังในการขับเคลื่อนจาก 0 ถึง 100 กม./ชม ภายในเวลาเพียง 6.3 วินาที ด้วยสมรรถนะอันเป็นเลิศเช่นนี้ เลกซ์ส LS เจเนอเรชันใหม่ที่มาพร้อมเครื่องยนต์ไฮบริด จึงได้รับการขนานนามว่าเป็นรถยนต์ที่ให้การตอบสนองความเร็วพร้อมประสิทธิภาพที่ยอดเยี่ยม นอกจากนี้ LS 600h ยังมอบประสิทธิภาพในการประหยัดน้ำมันอันเป็นเลิศ พร้อมเป็นมิตรต่อสิ่งแวดล้อมสูงสุด



# LET INNOVATION TAKE THE WHEEL

The birth of the LS stemmed from a vision of creating a new world standard for luxury vehicles, with performance that not only exceeded expectations but also captured the imaginations and minds of users. Living up to its commitment for delivering only the most precise and cutting-edge vehicle, is the host of new features and technology that cements the LS' position as a prestige sedan. Features such as the all-wheel drive system that features a central, permanently engaged, Torsen® Limited Slip Differential (LSD) which effectively distributes power between the front and rear axles. This lets the LS deliver the rear wheel drive characteristics of ride comfort and acceleration stability essential to a dynamic, premium sedan.

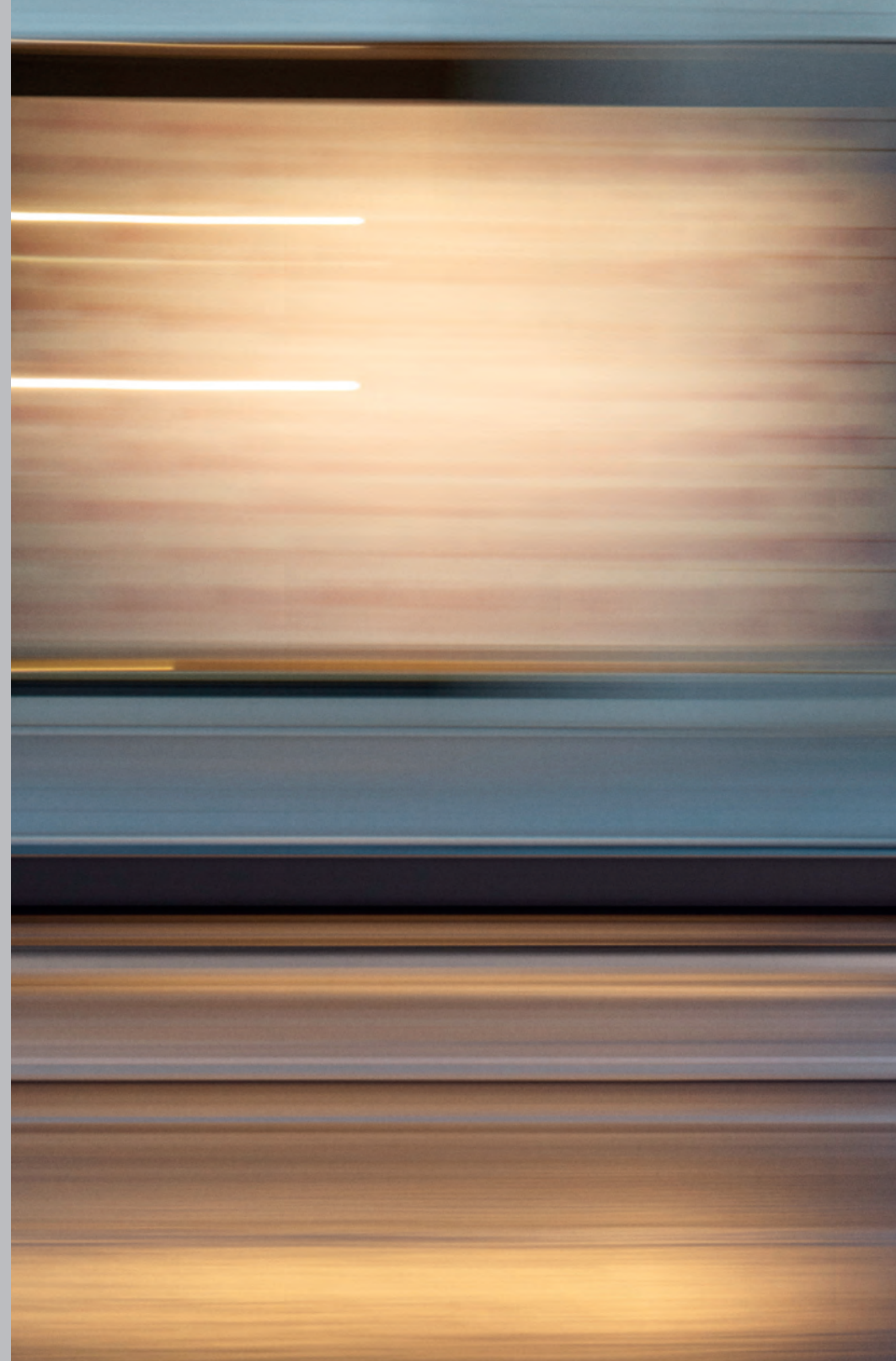
The new LS is also equipped with the latest Vehicle Dynamics Integrated Management (VDIM) system, which seamlessly anticipates difficult driving situations, making torque and braking corrections intuitively when needed.

And unique to the LS 600h, the full hybrid drive-train's Driving Response and Acceleration Management System (DRAMS) also allows the VDIM to have unprecedented interaction with both engine and transmission, employing engine and electric motor output control to deliver a faster and more precise response to situations.

เลกซัส LS พัฒนาศึกษาวิจัยที่ศูนย์การมุ่งมั่นสร้างสรรค์ยานยนต์แห่งความหรูหราด้วยมาตรฐานระดับโลก พร้อมกับสมรรถนะสูงสุด ซึ่งไม่เพียงแต่ก้าวข้ามทุกความคาดหวัง หากแต่ยังสามารถตอบสนองทุกจินตนาการและความต้องการของผู้ใช้ได้อย่างสมบูรณ์แบบ ความสำเร็จในการสร้างสรรค์และพัฒนายานยนต์แห่งความล้ำหน้านี้เอง เป็นที่มาของเทคโนโลยีและระบบต่างๆ อันก้าวล้ำ ซึ่งล้วนเป็นองค์ประกอบสำคัญที่ทำให้เลกซัส LS ได้รับความนิยมนามว่าเป็นรถยนต์ชั้นดีแห่งศตวรรษที่ 21 เลกซัส LS ใหม่ มาพร้อมระบบขับเคลื่อนแบบ All-Wheel Drive ซึ่งมีระบบเฟืองท้ายแบบ LSD (Limited Slip Differential) ที่ติดตั้งอยู่บริเวณกึ่งกลางรถเพื่อส่งกำลังขับเคลื่อนระหว่างเพลาด้านหน้าและหลังอย่างมีประสิทธิภาพ โดยระบบดังกล่าวช่วยเพิ่มความปลอดภัยและเสถียรภาพในการขับขี่ แม้ขณะเร่งความเร็ว โดยผ่านชุดขับเคลื่อนล้อหลังได้อย่างแม่นยำในแบบฉบับของรถยนต์ชั้นดีระดับพรีเมียม ที่โดดเด่นด้วยความโดดเด่นเชิงวิศวกรรม

เลกซัส LS ใหม่ ยังมีระบบจัดการรวมไดนามิกของตัวรถ VDIM (Vehicle Dynamics Integrated Management) ที่ทำหน้าที่ประสานการทำงานของทั้งการเบรก การส่งกำลัง เครื่องยนต์ให้ทำงานสอดประสานกันอย่างไร้รอยต่อ เพื่อความปลอดภัยสูงสุดในทุกสภาวะการขับขี่

นอกเหนือจากนี้ สำหรับเลกซัส LS 600h ยังต่อยอดความโดดเด่นด้วยระบบ DRAMS (Driving Response and Acceleration Management System) ที่ช่วยให้ระบบ VDIM พยายามทำงานกับเครื่องยนต์และระบบส่งกำลังได้อย่างมีประสิทธิภาพสูงสุด โดยทำหน้าที่ควบคุมการทำงานของเครื่องยนต์และมอเตอร์ไฟฟ้าให้ตอบสนองได้อย่างแม่นยำและรวดเร็วยิ่งขึ้นในทุกสภาวะการขับขี่







# ENGINEERED TO TURN FUEL INTO ADRENALINE

Whoever said that luxury and sports cannot complement each other has not set his eyes on the new LS F SPORT. For the first time in LS history, the F SPORT package is introduced on LS sedans, embodying the ultimate in sporty driving performance. The F SPORT model only focuses on one thing: creating the feeling of being in a race car.

LS ใหม่ มาพร้อมรุ่น F SPORT ซึ่งนับเป็นครั้งแรกสำหรับตระกูล LS ที่ผสานความหรูหราและความสปอร์ตเข้าไว้ด้วยกันได้อย่างลงตัว สหิอนสุดยอดเยี่ยมบน: การขับขี่ในแบบสปอร์ต โดยยন্ত্রกรม F SPORT สร้างสรรค์ขึ้นเพื่อนำเสนออารมณ์การขับขี่อันเร้าใจในแบบฉบับของรถแข่ง





# SPORTY EXTERIOR THAT UPS THE GAME

One glance at the LS F SPORT, and you'll notice that the exterior of the car is made to resemble that of a race car. The sporty styling of the LS F SPORT package radiates a sense of athleticism and sportiness, shaped by the bold lines of the front bumper and the iconic mesh in the distinctive Spindle Grille. The powerful stance of the 19-inch aluminum wheels, 6-piston Brembo front brake calipers and the F SPORT emblem on the front fenders add to the car's distinctive race car appearance. And with the vehicle's Sport air suspension that lowers the body height by 10mm, it is a driving experience that delivers on all fronts - head-turning looks, sporty design flair, and unprecedented performance.

เพียงสัมผัสแรกที่ได้พบเห็น คุณจะสังเกตเห็นว่ารูปลักษณ์ภายนอกของ LS F SPORT นั้นถูกสรรสร้างมาให้คล้ายคลึงกับรถแข่ง สไตส์การออกแบบของ LS F SPORT ได้เผยให้เห็นถึงความโฉบเฉี่ยวที่มาพร้อมมุมพลังอันไร้ขีดจำกัด และดีไซน์ของความเป็นรถสปอร์ต ซึ่งปรากฏชัดเจนความพลิ้วไหวของเส้นสายที่สลับไหลไปตามเส้นสายบริเวณกันชนด้านหน้า และการออกแบบลวดลายตาข่ายที่เป็นเอกลักษณ์บนหน้ารถ Spindle Grille นอกจากนี้ ความดูดีและโดดเด่นในแบบสปอร์ตยังถูกตอกย้ำเพิ่มเติมด้วยล้ออัลลอยขนาด 19 นิ้ว ชุดดีสก์เบรกหน้า Brembo แบบ 6 ลูกสูบ และโลโก้สัญลักษณ์ F SPORT ที่ปรากฏบริเวณโป่งล้อด้านหน้า และด้วยระบบกันสะเทือนแบบคูลัมในแบบฉบับของรถสปอร์ตที่ช่วยให้ตัวถังรถลดต่ำลง 10 มม. ทำให้ LS F SPORT เป็นรถยนต์แห่งความสมบูรณ์แบบที่ครบถ้วนในทุกอารมณ์ และทุกแง่มุมอย่างไร้ที่ติ ไม่ว่าจะเป็นรูปลักษณ์ที่โฉบเฉี่ยว สไตส์การออกแบบที่ดูดีและสมรรถนะที่อัดแน่นด้วยมุมพลังตามแบบฉบับของรถสปอร์ต

## A TRUE SPORTS CAR – INSIDE AND OUT

Get behind the wheel of the LS F SPORT, with its exclusive authentic sports seats, dimpled perforated leather steering wheel and exclusive trim and color schemes, and you know you're in for an exhilarating performance that is unlike any other sedan. Depress the iconic aluminum sport pedals and relish the feeling of control over this machine, and toggle the paddle shift switches on board the LS F SPORT for an exhilarating experience of handling a sporty manual transmission.

เพียงแค่ได้ก้าวอย่างเข้าไปใน LS F SPORT และนั่งบนเบาะนั่งสปอร์ตที่พิเศษ ซึ่งผลิตจากวัสดุคุณภาพยอดเยี่ยมที่ผ่านการคัดสรรมาโดยเฉพาะ พร้อมเส้นพริ้วพวงมาลัยหุ่นหนึ่งแบบจารุที่สะท้อนการตัดเย็บที่ประณีตและเสริมความโดดเด่นด้วยขอบ และการเล่นสีตามแบบฉบับของรถสปอร์ต คุณก็จะสัมผัสได้ถึงบรรยากาศแห่งความแตกต่างที่พร้อมจะพาคุณโลดแล่นไปกับสมรรถนะที่เป็นเลิศเหนือรถยนต์ซีดานใดๆ ที่เคยมีมา นอกจากนี้ หากวางเท้าไปบนเบาะอลูมิเนียมแบบสปอร์ต และปลดปล่อยตัวคุณเองไปกับอิสระภาพแห่งการเดินทางที่ไร้ที่กัอย่างอยู่ภายใต้การควบคุม พร้อมแป้นเปลี่ยนเกียร์ หรือพวงมาลัย (Paddle Shift) เพื่อการขับขี่แบบ Manual ตามแบบฉบับของรถสปอร์ต คุณจะสัมผัสถึงประสบการณ์แห่งการขับขี่แบบฉบับของรถสปอร์ต สามารถพาคุณให้ทะยานไปข้างหน้าได้แม่นยำอย่างใจได้มากเพียงใด





# LIMITS ARE SET TO BE CHALLENGED

The new LS F SPORT doesn't just look and feel like a race car - it also performs like one. Equipped with a torque-sensing, Torsen® Limited Slip Differential which optimally distributes torque between the rear wheels, the LS F SPORT enhances traction for faster acceleration. Features like the Active Stabilizer System also combines a flat ride posture and superior ride comfort with enhanced body control and steering response precision during high-performance driving.

เลกซัส LS F SPORT นี้ได้ถูกพัฒนาและสร้างสรรคให้มีรูปลักษณะในแบบสปอร์ตเท่านั้น หากแต่ยังมีสุดยอดสมรรถนะตามแบบฉบับของรถสปอร์ตด้วยเช่นกัน ด้วยการทำงานของระบบเพืองท้ายแบบ Torsen LSD (Torque Sensing Limited Slip Differential) ซึ่งทำหน้าที่กระจายแรงบิดระหว่างล้อคู่หลังให้สัมพันธ์กับความเร็วในการขับขี่ เป็นผลทำให้ LS F SPORT มีสมรรถนะในการเร่งที่แม่นยำและรวดเร็วยิ่งขึ้น นอกจากนี้ระบบ Active Stabilizer System ยังช่วยเสริมสมรรถนะและเพิ่มความสบายในการขับขี่ พร้อมให้การควบคุมเสถียรภาพในการทรงตัวที่มีประสิทธิภาพมากยิ่งขึ้น และให้การตอบสนองการควบคุมการเลี้ยวที่เป็นเลิศ

# COMPROMISING SAFETY IS NOT AN OPTION

At Lexus, providing you with the ideal safe driving experience is our constant goal. Compromising safety is never an option, and safety features are never dismissed as after-thoughts at Lexus. So much so that every single aspect of the safety features had been refined and redesigned to ensure that nothing gets in the way of your safety.

สำหรับเลกซัส การมอบประสบการณ์แห่งการขับขี่ที่ปลอดภัยสูงสุด เป็นความมุ่งมั่นของเราเสมอมา ดังนั้น ทุกองค์ประกอบที่เกี่ยวข้องกับความ ปลอดภัยจึงเป็นสิ่งที่มีอาจมองข้ามไม่ได้ ในการพัฒนารถยนต์เลกซัส จึงต้องมีการออกแบบและปรับปรุงทุกระบบความปลอดภัย เพื่อให้มั่นใจได้ว่าทุกคนในรถยนต์ เลกซัส จะถึงที่หมายได้อย่างปลอดภัยในทุกการเดินทาง







# REDEFINITION OF ABSOLUTE SAFETY

With functions such as the Vehicle Dynamics Integrated Management (VDIM), an advanced integrated control system that combines sophisticated active safety functions with optimized stability and control, you can drive with an ease of mind. VDIM integrates operations of systems such as the Adaptive Variable Suspension (AVS), Electronic Power Steering (EPS) and Variable Gear Ratio Steering (VGRS), to help to optimize the driving performance of the LS' braking, stability and traction control. Which further improves the overall kinetic performance of the vehicle.

The new LS doesn't just protect you during accidents - it prevents them from happening in the first place. When the Pre-crash Safety System determines that there is a likelihood of a collision in the road ahead, it alerts the driver with a display and a buzzer, and the Pre-crash Seatbelt (PSB) by pre-tensioning the seatbelts to restrain the passenger.



สำหรับเลกซัส LS ทุกการเดินทางเป็นประสบการณ์แห่งการขับขี่ที่พร้อมให้คุณมั่นใจในความปลอดภัย ด้วยระบบความปลอดภัยต่างๆ ไม่ว่าจะเป็นระบบจัดการรวมไดนามิกของตัวรถ VDIM (Vehicle Dynamics Integrated Management) ที่ผสานการทำงานของระบบความปลอดภัยก่อนเกิดการชนต่างๆ ให้สอดคล้องกันอย่างมีประสิทธิภาพ โดยระบบดังกล่าวจะทำหน้าที่ควบคุมการทำงานของระบบกันสะเทือนแบบแปรผัน (Adaptive Variable Suspension) ระบบพวงมาลัยพาวเวอร์ไฟฟ้า (Electronic Power Steering) และอัตราทดเฟืองพวงมาลัยแบบแปรผัน (Variable Gear Ratio Steering) ซึ่งทั้งหมดนี้ช่วยเพิ่มประสิทธิภาพการทรงตัวของรถยนต์ในขณะขับขี่ และการเบรก รวมทั้งป้องกันล้อหมุนฟรี ช่วยให้คุณการเคลื่อนที่ของรถยนต์เป็นไปได้อย่างมั่นคงและปลอดภัยสูงสุด

เลกซัส LS มีได้ถูกออกแบบมาเพื่อช่วยให้คุณปลอดภัยในขณะเกิดอุบัติเหตุเท่านั้น หากแต่ยังช่วยป้องกันก่อนการเกิดอุบัติเหตุได้อย่างมีประสิทธิภาพอีกด้วย โดยระบบ Pre-crash Safety จะช่วยตรวจสอบความเป็นไปได้ที่จะเกิดการชน หากตรวจพบว่ามีสิ่งกีดขวางอยู่บนถนนเบื้องหน้า ก็จะส่งสัญญาณเตือนผ่านหน้าจอแสดงผลและด้วยระบบเสียง นอกจากนี้ยังมีระบบ Pre-crash Seatbelt ที่ทำงานโดยอัตโนมัติ ซึ่งจะช่วยกระชับตัวคนขับและผู้โดยสารให้แน่นชิดกับที่นั่ง เพื่อป้องกันการกระแทกอย่างรุนแรงกับถุงลมเสริมความปลอดภัยหรือคอนโซลหน้า



**BLIND SPOT MONITOR SYSTEM**  
Radar devices mounted in the rear bumper detect vehicles in adjacent lanes that are not visible in the door mirrors. The moment a vehicle enters this blind spot, the driver is warned by an LED indicator in the relevant door mirror.

สัญญาณเตือนมุมอับสายตา ระบบเรดาร์อัจฉริยะซึ่งติดตั้งอยู่บนบริเวณกันชนด้านหลังของรถ ทำหน้าที่ตรวจจับรถยนต์ที่วิ่งในเลนใกล้เคียง ซึ่งคนขับไม่สามารถมองเห็นได้จากกระจกมองข้าง โดยเมื่อมีรถยนต์วิ่งอยู่ในบริเวณมุมอับสายตา ระบบจะทำการเตือนโดยไฟ LED บนกระจกมองข้างจราจรเพื่อบ่งชี้ในตำแหน่งที่รถยนต์ตัวตั้งอยู่



**AHS (ADAPTIVE HIGH-BEAM SYSTEM)**  
When AHS detects the lights of an oncoming vehicle or the tail lights of a car in front, it automatically controls switching of the headlamps from high beam to low beam and adjusts the illumination range in response to the movement of the detected vehicle, enhancing nighttime driving by enabling more frequent use of the high beams.

ระบบปรับลำแสงไฟหน้าอัตโนมัติ เมื่อระบบตรวจพบแสงไฟจากรถยนต์ที่วิ่งสวนมา หรือจากไฟท้ายของรถยนต์ด้านหน้า ระบบจะทำหน้าที่ควบคุมการทำงานของไฟหน้าโดยอัตโนมัติ โดยจะปรับลำแสงให้อยู่ในระดับที่ต่ำลงพร้อมทั้งปรับรัศมีลำแสงให้สอดคล้องกับการเคลื่อนที่ของรถยนต์ที่ตรวจพบ ช่วยให้คุณสามารถใช้ไฟสูงได้บ่อยยิ่งขึ้น เพื่อเพิ่มสมรรถนะความปลอดภัยในการขับขี่ในยามค่ำคืน



# OBSESSIVE PURSUIT OF ULTIMATE SAFETY

Passive safety functions also help to protect you in the event of a crash. With a Two-stage Dual Supplement Restraint System (SRS) front airbags including a Twin-chamber passenger airbag, driver and front passenger knee airbags, front and rear side airbags, as well as full-length side curtain airbags, injury will be largely minimized. In addition, in the event of a rear-end collision, the LS activates the Active Headrests by the front seat airbag sensor to help reduce sudden backward distortion of the passenger's neck and help alleviate whiplash injury.

ระบบความปลอดภัยเมื่อเกิดอุบัติเหตุ มีประสิทธิภาพในการปกป้องคุณและผู้โดยสารเมื่อเกิดการชน ประกอบด้วยถุงลมเสริมความปลอดภัยด้านหน้าแบบ Two-stage Dual SRS ซึ่งมาพร้อมถุงลมเสริมความปลอดภัยแบบ Twin-chamber สำหรับผู้โดยสารตอนหน้า ถุงลมเสริมความปลอดภัยบริเวณหัวเข่าสำหรับผู้โดยสารตอนหน้า ถุงลมเสริมความปลอดภัยด้านข้างทั้งบริเวณที่นั่งตอนหน้าและหลัง พร้อมม่านถุงลมเสริมความปลอดภัยซึ่งช่วยลดอาการบาดเจ็บได้อย่างมีประสิทธิภาพ นอกจากนี้ ในกรณีที่เกิดการชนจากด้านหลัง หมอนรองศีรษะสำหรับที่นั่งตอนหน้า แบบ Active Headrests จะทำงานทันทีที่ได้รับสัญญาณจากถุงลมเสริมความปลอดภัยเบาะหน้า เพื่อช่วยลดอาการบาดเจ็บที่จะเกิดขึ้นบริเวณกระดูกต้นคอ

# EXTERIOR COLORS



**White Pearl Crystal Shine (077)**



**Sonic Silver (1J2)**



**Mercury Grey Mica (1H9)**



**Black (212)**



**Black Opal Mica (214)**



**Starlight Black Glass Flake (217)**



**Red Mica Crystal Shine (3R1)**



**Sleek Ecru Metallic (4U7)**



**Fire Agate Mica Metallic (4V3)**



**Sonic Titanium (1J7)**



**White Nova Glass Flake (083)**

Remark : Exterior Colors depend on vehicle model. Please refer to Color Combinations. (See page 45)  
หมายเหตุ : สีภายนอกขึ้นอยู่กับรุ่นรถ กรุณาศึกษารายละเอียดจาก Color Combinations (หน้า 45)

# INTERIOR COLORS

## LS 600hL

### SEMI-ANILINE LEATHER



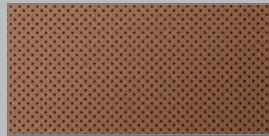
MELLOW WHITE



BLACK



BLACK & SADDLE TAN

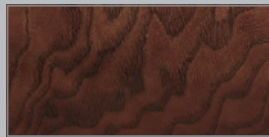


TOPAZ BROWN



LIGHT GREY

### TRIMS



MATT FINISH ASH BURR



SHIMAMOKU

### DISC WHEEL



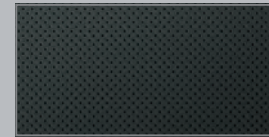
19-Inch, Noise Reduction Wheel

## LS 460 / LS 460L

### SEMI-ANILINE LEATHER



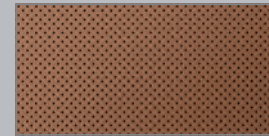
IVORY



BLACK

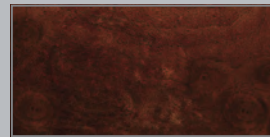


LIGHT GREY



TOPAZ BROWN

### TRIMS



WALNUT



SHIMAMOKU

### DISC WHEEL



18-Inch, Noise Reduction Wheel

## LS 460 F Sport

### LEATHER

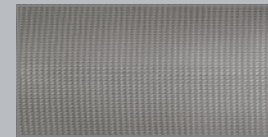


BLACK (F SPORT)



MELLOW WHITE

### TRIMS



ALUMINUM

### DISC WHEEL



19-Inch, F SPORT Wheel

# COLOR COMBINATIONS

LS 600hL	INTERIOR COLORS & TRIMS				
EXTERIOR COLORS	Mellow White (Semi-aniline Leather) + Matt Finish Ash Burr	Black & Saddle Tan (Semi-aniline Leather) + Matt Finish Ash Burr	Light Grey (Semi-aniline Leather) + Shimamoku	Black (Semi-aniline Leather) + Shimamoku	Topaz Brown (Semi-aniline Leather) + Shimamoku
White Pearl Crystal Shine (077)	•	•	•	•	•
Sonic Silver (1J2)	•	•	•	•	•
Sonic Titanium (1J7)	•	•	•	•	•
Mercury Grey Mica (1H9)	•	•	•	•	•
Black (212)	•	•	•	•	•
Black Opal Mica (214)	•	•	•	•	•
Starlight Black Glass Flake (217)	•	•	•	•	•
Red Mica Crystal Shine (3R1)	•	•	•	•	•
Sleek Ecu Metallic (4U7)	•	•	•	•	•
Fire Agate Mica Metallic (4V3)	•	•	•	•	•

LS 460 / LS 460L	INTERIOR COLORS & TRIMS			
EXTERIOR COLORS	Ivory (Semi-aniline Leather) + Walnut	Light Grey (Semi-aniline Leather) + Shimamoku	Black (Semi-aniline Leather) + Shimamoku	Topaz Brown (Semi-aniline Leather) + Shimamoku
White Pearl Crystal Shine (077)	•	•	•	•
Sonic Silver (1J2)	•	•	•	•
Sonic Titanium (1J7)	•	•	•	•
Mercury Grey Mica (1H9)	•	•	•	•
Black (212)	•	•	•	•
Black Opal Mica (214)	•	•	•	•
Starlight Black Glass Flake (217)	•	•	•	•
Red Mica Crystal Shine (3R1)	•	•	•	•
Sleek Ecu Metallic (4U7)	•	•	•	•
Fire Agate Mica Metallic (4V3)	•	•	•	•

LS 460 F Sport	INTERIOR COLORS & TRIMS	
EXTERIOR COLORS	Black F Sport (Leather) + Aluminum	Mellow White (Leather) + Aluminum
White Nova Glass Flake (083)	•	•
Sonic Silver (1J2)	•	•
Sonic Titanium (1J7)	•	•
Mercury Grey Mica (1H9)	•	•
Black (212)	•	•
Starlight Black Glass Flake (217)	•	•
Red Mica Crystal Shine (3R1)	•	•

# SPECIFICATIONS

## STANDARD SPECIFICATIONS

		LS 460 SWB	LS 460 F SPORT (SWB)	LS 460L (5 Seater)	LS 460L (4 Seater)	LS 600hL (5 Seater)
<b>มิติและน้ำหนัก</b>	<b>DIMENSIONS &amp; WEIGHT</b>					
ความยาวโดยรวม (มม.)	Overall Length (mm)	5060	5060	5180	5180	5180
ความกว้างโดยรวม (มม.)	Overall Width (mm)	1875	1875	1875	1875	1875
ความสูงโดยรวม (มม.)	Overall Height (mm)	1475	1475	1465	1465	1480
ความยาวฐานล้อหน้า-หลัง (มม.)	Wheelbase (mm)	2970	2970	3090	3090	3090
ความกว้างฐานล้อ (หน้า) (มม.)	Tread (Front) (mm)	1615	1615	1610	1610	1610
(หลัง) (มม.)	Tread (Rear) (mm)	1620	1620	1615	1615	1610
ความจุห้องสัมภาระด้านท้าย (ลิตร)	Luggage Compartment Capacity (L)	490	490	490	490	370
น้ำหนักตัวรถ (กก.)	Curb Weight (kg)	1925-2045	1925-2045	2065-2085	2075-2095	2400-2450
น้ำหนักบรรทุก (กก.)	Gross Weight (kg)	2485	2485	2485	2455	2825
ความจุถังน้ำมัน (ลิตร)	Fuel Tank Capacity (L)	84	84	84	84	84
<b>มิติภายในห้องโดยสาร</b>	<b>INTERIOR DIMENSION</b>					
ความยาว (มม.)	Length (mm)	2150	2150	2270	2270	2245
ความกว้าง (มม.)	Width (mm)	1600	1600	1600	1600	1600
ความสูง (มม.)	Height (mm)	1185	1185	1165	1165	1165
<b>โครงสร้างรถ</b>	<b>CHASSIS</b>					
ระบบรองรับ (หน้า/หลัง)	Suspension (Front & Rear)	Multi-link Type, Coil Springs, Gas-filled Shock Absorbers, Stabiliser Bar	Multi-link Type, Air Suspension, Stabiliser Bar	Multi-link Type, Air Suspension, Stabiliser Bar	Multi-link Type, Air Suspension, Stabiliser Bar	Multi-link Type, Air Suspension, Stabiliser Bar
ระบบรองรับแบบแปรผัน	Adaptive Variable Suspension (AVS)	-	•	•	•	•
ระบบส่งกำลัง	Transmission	8-speed Automatic Super ECT	8-speed Automatic Super ECT	8-speed Automatic Super ECT	8-speed Automatic Super ECT	E-CVT Speed Reduce with Snow Mode
ระบบขับเคลื่อน	Power Train	Rear-wheel Drive	Rear-wheel Drive	Rear-wheel Drive	Rear-wheel Drive	Full-time AWD with Torsen LSD Center Differential
ระบบบังคับเลี้ยว	Steering System	Rack & Pinion EPS (Electric Power Steering)	Rack & Pinion EPS+VGRS (Electric Power Steering with Variable Gear Ratio Steering)	Rack & Pinion EPS+VGRS (Electric Power Steering with Variable Gear Ratio Steering)	Rack & Pinion EPS+VGRS (Electric Power Steering with Variable Gear Ratio Steering)	Rack & Pinion EPS+VGRS (Electric Power Steering with Variable Gear Ratio Steering)
ระบบเบรค (หน้า)	Brakes (Front)	357mm Ventilated Discs	380mm Brembo Ventilated Discs	357mm Ventilated Discs	357mm Ventilated Discs	357mm Ventilated Discs
ระบบเบรค (หลัง)	Brakes (Rear)	335mm Ventilated Discs	335mm Ventilated Discs	335mm Ventilated Discs	335mm Ventilated Discs	335mm Ventilated Discs
รัศมีวงเลี้ยวแคบสุด (ล้อ) (เมตร)	Min Turning Radius (m)	5.4	5.5	5.6	5.6	5.7
ยาง	Tires	235/50R18 7.5J	245/45R19 8J	235/50R18 7.5J	235/50R18 7.5J	245/45R19 8J
<b>เครื่องยนต์</b>	<b>ENGINE</b>					
ประเภท	Type	1UR-FSE V8 4.6-liter Four Cam 32-valve Dual VVT-IE	1UR-FSE V8 4.6-liter Four Cam 32-valve Dual VVT-IE	1UR-FSE V8 4.6-liter Four Cam 32-valve Dual VVT-IE	1UR-FSE V8 4.6-liter Four Cam 32-valve Dual VVT-IE	2UR-FSE V8 5.0-liter Four Cam 32-valve Dual VVT-IE
ความจุกระบอกสูบ (ซีซี)	Displacement (cc)	4608	4608	4608	4608	4969
กำลังสูงสุด (แรงม้า/รอบต่อนาที)	Max Output (hp/rpm)	388/6400	388/6400	388/6400	388/6400	394/6400
แรงบิดสูงสุด (นิวตันเมตร/รอบต่อนาที)	Max Torque (Nm/rpm)	493/4100	493/4100	493/4100	493/4100	520/4000

		LS 460 SWB	LS 460 F SPORT (SWB)	LS 460L (5 Seater)	LS 460L (4 Seater)	LS 600hL (5 Seater)
<b>เครื่องยนต์</b>	<b>ENGINE</b>					
ระบบเชื้อเพลิง	Fuel System	EFI, D-4S	EFI, D-4S	EFI, D-4S	EFI, D-4S	EFI, D-4S
<b>มอเตอร์</b>	<b>MOTOR</b>					
ประเภท	Type	-	-	-	-	Permanent Magnet Synchronous Motor (1KM)
แรงดันไฟฟ้าสูงสุด (โวลต์)	Max Voltage (V)	-	-	-	-	650
กำลังสูงสุด (กิโลวัตต์)	Max Output (kw)	-	-	-	-	165
แรงบิดสูงสุด (นิวตันเมตร)	Max Torque (Nm)	-	-	-	-	300
กำลังรวมทั้งระบบ (แรงม้า)	System Output (hp)	-	-	-	-	445 (327)
<b>แบตเตอรี่</b>	<b>HYBRID BATTERY</b>					
ประเภท	Type	-	-	-	-	Nickel-Metal Hydride
ความจุ	Capacity	-	-	-	-	12 Volts / 68 Amp.hr
แรงดันไฟฟ้า	Voltage (V)	-	-	-	-	288
<b>สมรรถนะ</b>	<b>PERFORMANCE</b>					
ความเร็วสูงสุด (กม/ชม)	Max Speed (km/h)	250	250	250	250	250
ความเร็วสูงสุดของระบบควบคุมความเร็วอัตโนมัติ (กม/ชม)	Max Cruising Speed (km/h)	250	250	250	250	250
อัตราเร่ง 0-100 กม/ชม (วินาที)	0-100 km/h (sec)	5.7	5.7	6.3	6.3	6.3
อัตราการสิ้นเปลืองน้ำมันเชื้อเพลิงเฉลี่ย (กม/ลิตร)	Avg Fuel Consumption (km/l)	9.35	9.35	9	9	11.63
อัตราการสิ้นเปลืองเชื้อเพลิงในเมือง (กม/ลิตร)	Urban Fuel Consumption (km/l)	6.1	6.1	6.1	6.1	8.85
อัตราการสิ้นเปลืองเชื้อเพลิงนอกเมือง (กม/ลิตร)	Extra Urban Fuel Consumption (km/l)	12.7	12.7	12.7	12.7	12.5
ค่าปล่อยมลพิษ CO <sub>2</sub> (กรัม/กม)	Emission CO <sub>2</sub> (g/km)	249	249	259	259	199
มาตรฐานการปล่อยมลพิษ	Emission Standard	Euro 5	Euro 5	Euro 5	Euro 5	Euro 5

#### MAIN FEATURES

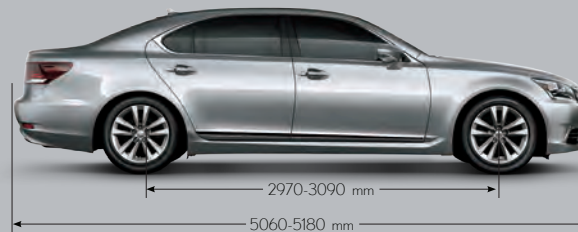
<b>อุปกรณ์ภายนอก</b>	<b>EXTERIOR</b>					
กระจกหน้าต่างัดแสง UV พร้อมระบบดูดซับเสียง	Windshield Green Glass; High Noise-damping Type Inner Film, Low-reflection, UV-cut Function	•	•	•	•	•
กระจกตัดแสง UV พร้อมระบบดูดซับเสียงสำหรับประตูรถด้านหน้าและด้านหลัง	Front & Rear Door Window Glass; High Noise-damping Type Inner Film, Low-reflection, UV-cut Function	•	•	•	•	•
กระจกมองข้างพร้อมไฟสัญญาณพริบด้วยระบบไฟฟ้า (ทำงานสัมพันธ์กับเกียร์ถอยหลัง) ระบบไฟส่องสว่างบริเวณที่วางเท้า แลระบบไล่ฝ้าด้วยความร้อน	Door Mirrors; Side Turn Signal Lamp, Power Folding, Foot Area Illumination, Heater, Interlink with Reverse Gear	•	•	•	•	•
ไฟหน้า	Headlamp	Bi-HID	HID	Bi-HID	Bi-HID	LED
ไฟหน้าแบบปรับองศาการส่องสว่างอัตโนมัติ พร้อมระบบปรับระดับสูง-ต่ำอัตโนมัติ	Low Beam Discharge Headlamps; Auto-leveling Function	•	•	•	•	•
ชุดทำความสะอาดไฟหน้า	Headlamp Cleaner	•	•	•	•	•
ไฟท้าย	Rear Combination Lamp	LED	LED	LED	LED	LED
ไฟเบรกดวงที่สาม	High Mount Stop Lamp	LED	LED	LED	LED	LED



		LS 460 SWB	LS 460 F SPORT (SWB)	LS 460L (5 Seater)	LS 460L (4 Seater)	LS 600hL (5 Seater)
<b>อุปกรณ์ภายนอก</b>		<b>EXTERIOR</b>				
ไฟตัดหมอก หน้า / หลัง	Front / Rear Fog Lamp	•	•	•	•	•
หลังคาหมุนรูป	Moonroof; Tilt/Slide	•	•	•	•	•
ระบบไฟส่องทางเข้า	Illuminated Entry System	•	•	•	•	•
<b>อุปกรณ์ภายใน</b>		<b>INTERIOR</b>				
มาตรวัดเรืองแสงออฟดิเรชั่น ไฟสัญญาณ ECO Drive	Optitron Meters; ECO Drive Indicator	•	•	•	•	•
จอแสดงผลพวงวอน	Multi-information Display	•	•	•	•	•
พวงมาลัยและหัวเกียร์หุ้มหนังพร้อมลายไม้	Wood & Leather Steering Wheel & Shift Level Knob	•	F SPORT Leather	•	•	•
กระจกแต่งหน้า พร้อมไฟส่องสว่าง (สำหรับที่นั่งตอนหน้า)	Vanity Mirrors & Lamps (Front Seats)	•	•	•	•	•
ช่องต่อ Mini-jack และ USB	Audio Mini-jack & USB	•	•	•	•	•
ระบบปรับอากาศ	Air Conditioning System	4-zone with Lexus Climate Concierge	Dual Zone	4-zone with Lexus Climate Concierge	4-zone with Lexus Climate Concierge	4-zone with Lexus Climate Concierge
ระบบ Nano-e	Nano-e System	•	•	•	•	•
ชุดกรองอากาศพร้อมดักกลิ่น และกรองโพลสตอกโซ	Auto Air Purifier; Pollen Removal Mode	•	•	•	•	•
ระบบไฟส่องสว่างภายในห้องโดยสาร	Interior Illumination System	•	•	•	•	•
แผงนิรภัยด้านข้างแบบเรืองแสง	Illuminated Scuff Plates	•	•	•	•	•
บานบังแดดหลังแบบไฟฟ้า	Power Rear Window Sunshade	•	•	•	•	•
บานบังแดดข้างประตูหลังแบบไฟฟ้า	Power Rear Door Window Sun Shades	•	-	•	•	•
<b>ระบบการทำงาน</b>		<b>OPERATION</b>				
พวงมาลัยไฟฟ้าปรับระดับ 4 ทิศทาง	Power Tilt & Telescopic Steering Column; Auto-away/Auto-return, Memory Function	•	•	•	•	•
ปุ่มควบคุมบนพวงมาลัย	Steering Wheel Control Switches	•	•	•	•	•
ปุ่มเลือกรูปแบบการขับขี่	Drive Mode Select	Eco/Normal/Sport	Eco/Comfort/Normal/Sport S/S+	Eco/Comfort/Normal/Sport S/S+	Eco/Comfort/Normal/Sport S/S+	Eco/Comfort/Normal/Sport S/S+
แป้นเปลี่ยนเกียร์หลังพวงมาลัย	Paddle Shift	-	•	-	-	-
ระบบปรับเบาะ/พวงมาลัยอัตโนมัติเมื่อพวงมาลัยชน-ลงอาคาร (สำหรับที่นั่งด้านคนขับ)	Seat/Steering Auto Return & Away System (Driver's Seat)	•	•	•	•	•
ระบบปิดประตูและฝาท้ายอัตโนมัติ พร้อมระบบป้องกันการหนี	Door and Trunk Easy Closers	•	•	•	•	•
เกียร์อัตโนมัติแบบ Multi-mode	Multi-mode Automatic Transmission	S-Mode	M-Mode	S-Mode	S-Mode	S-Mode
ระบบควบคุมความเร็วอัตโนมัติ	Cruise Control	•	•	with Milli-wave Radar	with Milli-wave Radar	with Milli-wave Radar
ระบบขับเคลื่อนด้วยไฟฟ้า (EV Mode)	EV Mode	-	-	-	-	•
ระบบสตาร์ทเครื่องยนต์อัจฉริยะ	Smart Entry & Start System	•	•	•	•	•
กุญแจแบบการ์ด	Card Key	•	•	•	•	•
ระบบช่วยจอด พร้อมเซนเซอร์ระยะ	Parking Assist System; Clearance & Back Sonar	•	•	•	•	•

		LS 460 SWB	LS 460 F SPORT (SWB)	LS 460L (5 Seater)	LS 460L (4 Seater)	LS 600hL (5 Seater)
<b>ระบบการทำงาน</b>	<b>OPERATION</b>					
จอแสดงภาพด้านหลังบนถอยจอด	Back Monitor (with Guide)	•	•	•	•	•
ระบบเชื่อมต่อไร้สาย	Bluetooth	•	•	•	•	•
ระบบแผนที่นำทาง	Navigation System	•	•	•	•	•
<b>ระบบเครื่องเสียง</b>	<b>AUDIO</b>					
จอแสดงผลขนาด 12.3 นิ้ว	12.3-inch EMV Display	•	•	•	•	•
ระบบเครื่องเสียง Mark Levinson	Mark Levinson Reference Surround Sound System	•	•	•	•	•
จอแสดงภาพ LCD ขนาด 9 นิ้ว พร้อมเครื่องเล่น DVD, Blu-ray สำหรับผู้โดยสารตอนหลัง	Rear Seat Entertainment; 9-inch LCD Display (DVD Player, Blu-ray)	•	-	•	•	•
<b>เบาะนั่ง</b>	<b>SEAT</b>					
ระบบรองรับพนักหลังเบาะหน้า	Front Seat Lumbar Support	D:4, P:2	D:4, P:2	D:4 Only	D:4 Only	D:4 Only
ระบบรองรับพนักหลังเบาะหลัง (เฉพาะที่นั่งด้านซ้าย)	Rear Seat Lumbar Support (Rear Seat Behind the Front Passenger's Seat)	•	-	•	•	•
ระบบปรับเบาะหน้าแบบไฟฟ้า พร้อมหน่วยควบคุมจำ 3 หน่วย	Power Front Seats; Memory Function	•	•	•	•	•
ระบบปรับความยาวเบาะรองต้นขา สำหรับผู้ขับขี่	Adjustable Seat Cushion Length (Driver's Seat)	•	•	•	•	•
รขยเลื่อนเบาะหน้า 260 มม พร้อมปุ่มปรับที่ตำแหน่งผู้ขับขี่	Front Seat Slide (D:260, P:260, D: Changeable)	•	•	P: +40	P: +40	P: +40
ระบบปรับเบาะหลังแบบไฟฟ้าพร้อมหน่วยควบคุมจำ	Power Rear Seats; Memory Function	•	-	•	•	•
ระบบปรับพนักพิงศีรษะแบบไฟฟ้าพร้อมหน่วยควบคุมจำ	Power Adjustable Headrests; Memory Function	•	•	•	•	•
ระบบนวดพนักพิง เบาะหลังซ้าย	Rear Seat Relaxing System	Power Seat	-	Ottoman	Ottoman	Ottoman
ระบบปรับอากาศเบาะนั่ง	Seat Air-conditioner	•	เฉพาะที่นั่งตอนหน้า/Only Front Seats	•	•	•
<b>ระบบความปลอดภัย</b>	<b>SAFETY</b>					
ระบบจัดการรวมไดนามิกของตัวรถ (VDIM)	Vehicle Dynamics Integrated Management	•	•	•	•	•
ระบบป้องกันการลื่นไถล (TRC)	Traction Control System	•	•	•	•	•
ระบบควบคุมการทรงตัวของรถ (VSC)	Vehicle Stability Control	•	•	•	•	•
ระบบเบรกแบบป้องกันล้อล็อก (ABS) พร้อมระบบกระจายแรงเบรกไฟฟ้า (EBD)	Anti-lock Brake System with Electronic Brake Force Distribution	•	•	•	•	•
ระบบช่วยเบรก (BA)	Brake Assist System	•	•	Pre-crash Brake	Pre-crash Brake	Pre-crash Brake
ระบบช่วยออกตัวบนทางลาดชัน	Hill-start Assist Control	•	•	•	•	•
ระบบรักษาแรงดันเบรก	Brake Hold Function	•	•	•	•	•
ระบบช่วยเปลี่ยนเลน พร้อมสัญญาณเตือนมุมอับสายตา	Lane Change Assist with BSM	-	-	•	•	•
สัญญาณเตือนด้านท้ายขณะถอยหลัง	Rear Cross Traffic Alert (RCTA)	-	-	•	•	•
ไฟเบรกฉุกเฉิน	Emergency Stop Lamp	•	•	•	•	•
ระบบปรับลำแสงไฟหน้าอัตโนมัติ	Adaptive High-beam System	-	•	-	-	•
ระบบปรับองศาของไฟส่องสว่างตามทิศทางการเลี้ยว	Adaptive Front-lighting System	•	•	•	•	•

		LS 460 SWB	LS 460 F SPORT (SWB)	LS 460L (5 Seater)	LS 460L (4 Seater)	LS 600hL (5 Seater)
<b>ระบบความปลอดภัย</b>	<b>SAFETY</b>					
ระบบลดแสงสะท้อนอัตโนมัติสำหรับกระจกมองหลังและกระจกข้าง	Automatic Anti-glare Inside and Outside Rear View Mirrors	•	•	•	•	•
ถุงลมเสริมความปลอดภัย SRS (สำหรับที่นั่งคนขับ)	Dual-stage SRS Airbag (Driver's Seat)	•	•	•	•	•
ถุงลมเสริมความปลอดภัย SRS แบบคู่ (Twin-chamber) (สำหรับผู้โดยสารตอนหน้า)	Dual-stage SRS Airbag (Front Passenger's Seat); Twin-chamber Type	•	•	•	•	•
ถุงลมเสริมความปลอดภัย SRS บริเวณหัวเข่า (สำหรับที่นั่งตอนหน้า)	SRS Knee Airbags (Front Seats)	•	•	•	•	•
ถุงลมเสริมความปลอดภัย SRS ด้านข้าง (สำหรับที่นั่งตอนหน้าและตอนหลัง)	SRS Side Airbags (Front and Outbound Rear Seats)	•	เฉพาะที่นั่งตอนหน้า/Only Front Seats	•	•	•
ผ้ากันถุงลมเสริมความปลอดภัย SRS	SRS Curtain Shield Airbags	•	•	•	•	•
ถุงลมเสริมความปลอดภัยเบาะนั่ง (สำหรับที่นั่งตอนหลังด้านซ้าย)	SRS Seat Cushion Airbag (Rear Seat Behind the Front Passenger's Seat)	-	-	•	•	•
ระบบป้องกันการบาดเจ็บบริเวณกระดูกต้นคอ เมื่อเกิดการชนจากด้านหลัง สำหรับที่นั่งตอนหน้า	WIL (Whiplash Injury Lessening) (Front Seats)	•	•	•	•	•
พนักพิงศีรษะ (สำหรับที่นั่งตอนหน้า)	Active Headrest (Front Seats)	•	•	•	•	•
เข็มขัดนิรภัยแบบ 3 จุด พร้อมระบบดึงกลับและลดแรงกระชาก (สำหรับที่นั่งตอนหน้า)	3-point ELR Seatbelts with Pretensioners, Force Limiters and Torsion Reduce (Front Seats)	•	•	Pre-crash Seatbelt	Pre-crash Seatbelt	Pre-crash Seatbelt
เข็มขัดนิรภัยแบบ 3 จุด พร้อมระบบดึงกลับและลดแรงกระชาก (สำหรับที่นั่งตอนหลัง)	3-point ELR Seatbelts with Pretensioners, Force Limiters and Torsion Reduce (Rear Seats)	3 Seats	3 Seats	3 Seats	2 Seats	3 Seats
แท่นยึดสำหรับติดตั้งที่นั่งเด็กแบบ ISOFIX-Compliant (สำหรับที่นั่งตอนหลัง)	Anchor Bars for Fixing ISOFIX-Compliant Child Seat (Rear Seat)	•	•	•	•	•
ขอยึดด้านบนสำหรับติดตั้งที่นั่งเด็ก	Top Tether Anchors	3 Seats	3 Seats	3 Seats	2 Seats	3 Seats
ระบบป้องกันการรุกรานแบบ Immobilizer และ Intrusion Sensor พร้อมสัญญาณเตือนอัตโนมัติ	Security System; Immobilizer, Intrusion Sensor with Auto Alarm	•	•	•	•	•



- Toyota Motor Corporation reserves the right to alter any details of specifications and equipment without notice. Details of specifications and equipment are also subject to change to suit local conditions and requirement. Please enquire with our Authorized Dealers for details.  
Note: Vehicles pictured and specifications detailed in this catalogue may vary from models and equipment available.
- Vehicle body color might differ slightly from the printed photos in this catalogue.
- Please see Owner's Manual for important cautions and instructions.

- บริษัท โตโยต้า มอเตอร์ คอร์ปอเรชั่น ขอสงวนสิทธิ์ในการเปลี่ยนแปลงข้อมูลและอุปกรณ์โดยไม่ต้องแจ้งให้ทราบล่วงหน้า อาจมีการปรับรายละเอียดข้อมูลจำหน่าย: อุปกรณ์ให้เหมาะกับสภาพแวดล้อมหรืออื่นต่างๆ สำหรับรายละเอียดเพิ่มเติม กรุณาติดต่อผู้แทนจำหน่ายอย่างเป็นทางการ  
หมายเหตุ : อุปกรณ์และรายละเอียดข้อมูลในแคตตาล็อกนี้ อาจแตกต่างกันตามรุ่นและอุปกรณ์ของรถ
- สีของรถที่ปรากฏในภาพอาจแตกต่างจากสีจริงเนื่องจากกระบวนการพิมพ์
- กรุณาศึกษาการทำงานของอุปกรณ์ต่างๆ ของรถให้เข้าใจโดยละเอียดจากคู่มือการใช้รถก่อนการใช้งานอย่างถูกต้องและปรับเปลี่ยนสูงสุดของตัวเอง

The LS differs from other vehicles in that it is built for customers who possess a more highly critical eye. This includes a keen sense of beauty and quality as nurtured through their life experiences. As such, they demand the best. Our target customers are precisely those who are familiar with the real thing, so are capable of casting a critical eye on products they consider buying. This is the first step towards refining the new LS and creating a further sophisticated product.

**Hideki Watanabe**  
LS Chief Engineer

เลกซัส LS แตกต่างจากยานยนต์อื่นๆ ด้วยการพัฒนาขึ้นสำหรับผู้ที่นิยมของอันเยี่ยมคม และเข้าใจในศาสตร์แห่งความงามและแก่นแท้ของสิ่งที่เรียกว่าคุณภาพ ซึ่งแน่นอนว่าความเข้าใจเช่นนี้ต้องได้รับการสั่งสมมาจากประสบการณ์ในชีวิต ดังนั้น จึงไม่น่าแปลกใจว่าลูกค้ากลุ่มนี้จะมีเป้าหมายแต่เพียงสิ่งที่ดีที่สุดเท่านั้น และลูกค้าที่เป็นกลุ่มเป้าหมายของเรา ก็คือผู้ที่คุ้นเคยเฉพาะกับสิ่งที่มีคุณค่าอย่างแท้จริง การคิดสรรสิ่งต่างๆ ของเขาเหล่านั้นซึ่งเกิดจากสายตาอันแหลมคม ทั้งหมดนี้เป็นที่มาของขั้นตอนแรกแห่งการพัฒนาเลกซัส LS ใหม่ที่พร้อมจะเป็นสัญลักษณ์ของสิ่งที่มีคุณค่าที่ก้าวล้ำไปอีกขั้น

**ฮิเดกิ วาตานาเบ**  
หัวหน้าทีมวิศวกรรถยนต์ LS





Lexus Authorized Dealers : (Showroom & Service Center) • Lexus Bangkok (Rama 9) 0-2716-8999 • Lexus Sukhumvit (Soi 18) 0-2260-8123 • Lexus Ramintra (Km. 2) 0-2521-1111

Lexus Authorized Service Corners : Chiangmai • Toyota Chiangmai 053-277-888 • Toyota Nakomping Chiangmai 053-999-888 • Toyota Lanna 053-408-999 **Phuket** • Toyota Pearl 076-377-600

Surathani • Toyota Surat 077-284-900 **Khonkaen** • Toyota Kaennakorn 043-333-444 • Toyota Amata 043-240-333 • Toyota Khonkaen 043-346-800 **Ubolratchathani** • Toyota Deeyiam 045-313-999

• Toyota Ubolratchathani 045-261-857

พู่กันจำหน่ายอย่างเป็นทางการ : (โชว์รูมและศูนย์บริการ) • เล็กซัส กรุงเทพ (พชราม 9) โทร : 0-2716-8999 • เล็กซัส สุขุมวิท (ซอย 18) โทร : 0-2260-8123 • เล็กซัส รามอินทรา (กม. 2) โทร : 0-2521-1111

ศูนย์บริการอย่างเป็นทางการ : เชียงใหม่ • โตโยต้าเชียงใหม่ 053-277-888 • โตโยต้านครพิงค์ เชียงใหม่ 053-999-888 • โตโยต้าลานนา 053-408-999 **ภูเก็ต** • โตโยต้าเพิร์ล 076-377-600

สุราษฎร์ธานี • โตโยต้าสุราษฎร์ 077-284-900 **ขอนแก่น** • โตโยต้าแก่นนคร 043-333-444 • โตโยต้าอมตะ 043-240-333 • โตโยต้าขอนแก่น 043-346-800

อุบลราชธานี • โตโยต้าดีเยี่ยม 045-313-999 • โตโยต้าอุบลราชธานี 045-261-857



  
Authorized  
Service Corner



Find Us At  
Facebook.com  
/LexusSociety

[www.lexus.co.th](http://www.lexus.co.th) | [www.lexussociety.com](http://www.lexussociety.com)